

Groupe de travail PCRS DataGrandEst

Compte-rendu de la réunion du 14/06/2024



1. VERSIONS

VERSION	DATE	OBSERVATION
01	14/06/2024	Rédaction de la version initiale (Bruno IRATCHET)
02	25/06/2024	Relecture (Jean Pierre RODRIGUEZ)

2. MODALITES D'ORGANISATION

Date : 14/06/2024

Horaires : 09h00 / 12h00

Lieu : VISIO (Teams)

Objectifs du groupe de travail :

- Animer et coordonner la production des PCRS dans le Grand Est
- Partager les bonnes pratiques et les retours d'expérience
- Faciliter et encourager l'émergence de projets.

Ordre du jour :

1. Présentation de Jean-Pierre RODRIGUEZ (reprise de l'animation)
2. Tour de table
3. Mettre à jour le tableau de bord d'avancement des projets PCRS dans le Grand Est avec la solution portée par l'ANCT (François LACOMBE)
4. Les actions en cours d'Enedis dans la région (Guillaume MALARD)
5. Quels leviers de déploiement des PCRS dans le Grand Est ? (Rosaine BUANNIC)
6. Quelques usages du PCRS (en dehors des réseaux) ? (François LACOMBE)
7. Le dispositif d'aide FEDER (Guillaume RYCKELYNCK)

Pièces complémentaires :

- Supports de présentations
- Page web du groupe de travail <https://www.datagrandest.fr/portail/fr/projets/pcrs>
- Contacter le groupe de travail : pcrs@datagrandest.fr
- Aide financière à la production, acquisition et partage de données : <https://www.datagrandest.fr/portail/fr/aide-financement-referentiels-ouverts>

3. PARTICIPANTS

IDENTITIE	ORGANISME
BAUDSON Gilles	Chef d'agence Développement de l'attractivité des territoires et T.E, Enedis
BLANCHARD Julien	ComCom Thann-Cernay
BLIN Gérard	IGN
BUANNIC Rosaine	PCRS.beta.gouv
CHEVRIER Camille	Enedis
CLAUSS Vincent	Communauté d'Agglomération de Haguenau
CUNAT Stéphane	SDE Meurthe et Moselle
DEMAY Thomas	DREAL GE, responsable DT-DICT
DIOUF Modou	Géomaticien référent PCRS / récolement, CU du Grand Reims
FERRENBACH Jacky	Géomaticien, SDEA Alsace Moselle
FOULON Florian	ComCom SGC
FRANCOIS Marie-Paule	Communauté de Communes Mad & Moselle
GODIN Olivier	Syndicat des énergies de l'Aube (SDEA)
IRATCHET Bruno	REALIA (AMO DGE)
JAMIN Maël	Géomaticien/développeur, Enedis
JEAUGEY Jean-Michel	SDED52
LACOMBE François	Chef de produit PCRS (PCRS.beta.gouv)
LAVIGNE Marylou	Géomaticienne, Enedis
MALARD Guillaume	Enedis
NASSAR Nady	SDE Marne
NICOLLE Bruno	CD55
OTTMAN Michel	Strasbourg Électricité Réseaux
OUTHIER Arthur	ComCom Bassin de Pompey
PAGANON Philippe	Grand Nancy
PETITDEMANGE Déborah	CEA
PIERRE Pascal	FUCLEM (55)
RAGEOT STEPHANE	Mulhouse Alsace Agglomération
RODRIGUEZ Jean-Pierre	Région Grand Est
RUCK Jean Marck	Enedis
RYCKELYNCK Guillaume	Région Grand Est, chef de projet données, Coordinateur DataGrandEst
SALING Raphaéla	SIEM Marne
SCHNEIDER Marc	Fédération Départementale d'Energie des Ardennes
SOULON Florian	CC Seille et Grand Couronné
STRECKER Pierre	Enedis, chef agence cartographie Lorraine
TARASCHINI Mathieu	CD57
TIERCELIN Steve	Val de FEYCHE, DSI
VITOUX Hervé	CD54

4. PRESENTATION DE JEAN-PIERRE RODRIGUEZ (ANIMATEUR DU GT)

Jean-Pierre a rejoint la région Grand Est depuis décembre 2023 ; il reprend l'animation du groupe de travail qui était assurée auparavant par Antoine RICHARD.

5. TOUR DE TABLE DE SUIVI DES PROJETS


Un tour de table permet aux participants de se présenter et de résumer en quelques mots l'état d'avancement de leurs projets PCRS. Toutefois, il y a plus de 40 participants et nous ne pouvons pas échanger sur ces projets car l'ordre du jour est chargé. Nous convenons en fin de matinée d'organiser un tour de table plus détaillé lors de la prochaine réunion du GT, probablement en octobre 2024.

6. PRESENTATION DE LA SOLUTION DE SUIVI DES PROJETS PCRS PORTEE PAR L'ANCT

François LACOMBE (ANCT) présente la solution <https://pcrs.beta.gouv.fr/suivi-pcrs>

Support présenté : DGE GT reunion_pcrs_20240614_support_ANCT_01_v01

Voir le support diapos 10 à 16.



anct agence nationale de la cohésion des territoires

Moselle - Tranche 2024

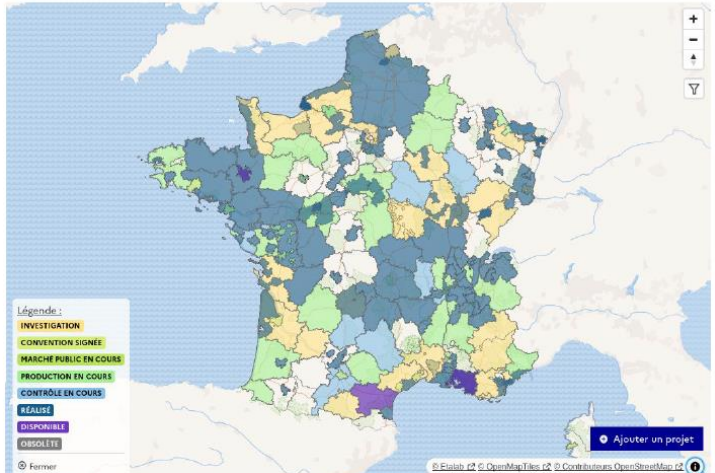
État d'avancement: PRODUCTION EN COURS (Lancement du projet le 7 janvier 2024)

Territoires : 4

Porteur de projet: CD Moselle

Contact: CD Moselle, +33387375787, mos@moselle.fr

Suivre les projets




Légende :

- INVESTIGATION
- CONVENTION SIGNÉE
- MARCHÉ PUBLIC EN COURS
- PRODUCTION EN COURS
- CONTRÔLE EN COURS
- RÉALISÉ
- DISPONIBLE
- OBSOLETE

Ajouter un projet

Le portail de suivi concentre la description de tous les projets. Il est alimenté par les porteurs eux-mêmes et restitue cette connaissance à l'ensemble de l'écosystème et aux tiers

<https://pcrs.beta.gouv.fr/suivi-pcrs>



pcrs.beta.gouv.fr

- **Portail de Suivi et de Valorisation :**

- La solution permet de valoriser les données PCRS stockées localement par les collectivités, les rendant accessibles pour divers usages au-delà de la simple prévention des dommages.
- Le portail se connecte au stockage local pour permettre l'accès aux orthophotos et autres ressources brutes, facilitant ainsi la réutilisation de ces données par les tiers.

- **Carte Interactive des Projets :**

- Une carte interactive recense les projets PCRS sur tout le territoire, avec des détails sur leur étendue géographique, le calendrier, les acteurs impliqués, la structure financière, les subventions, etc.
- Cette carte est mise à jour par les porteurs de projets eux-mêmes, assurant ainsi la fraîcheur et la précision des informations.

- **Fiches Projets :**

- Chaque projet sur la carte est associé à une fiche détaillée qui fournit des informations complètes sur les attributs du projet, les acteurs, les interlocuteurs, et le calendrier.
- Les fiches permettent une meilleure visibilité des actions en cours et aident à identifier les territoires où des projets pourraient encore être lancés.

- **Accès et Téléchargement des Données :**

- Les utilisateurs peuvent télécharger des dalles d'orthophotos via la carte, facilitant l'intégration des données dans leurs propres SIG (Systèmes d'Information Géographique).
- Les données sont également restituées sur la plateforme data.gouv.fr, permettant une consultation en ligne et une intégration facile dans différents catalogues.

Par ailleurs, l'ANCT indique qu'elle organise des sessions d'ateliers pratiques de manière (presque) hebdomadaire pour accompagner les acteurs à remplir le formulaire de suivi des projets et répondre aux interrogations techniques sur la publication des livrables.

Il est possible de s'inscrire ici : <https://airtable.com/appYqFx9KzyHIZwtF/shrOUv71VKIKhYhug>

- ⇒ DataGrandEst ne souhaite plus maintenir une carte spécifique de suivi des projets sur la page dédiée du GT. **Les participants du GT sont invités à exploiter les ressources de l'ANCT** et DataGrandEst intégrera cette carte (de l'ANCT) sur son portail (GT PCRS).

7. LES ACTIONS EN COURS D'ENEDIS DANS LA REGION GRAND EST

Guillaume MALARD (Enedis)

Support utilisé : DGE GT reunion_pcrs_20240614_support_ENEDIS_v01

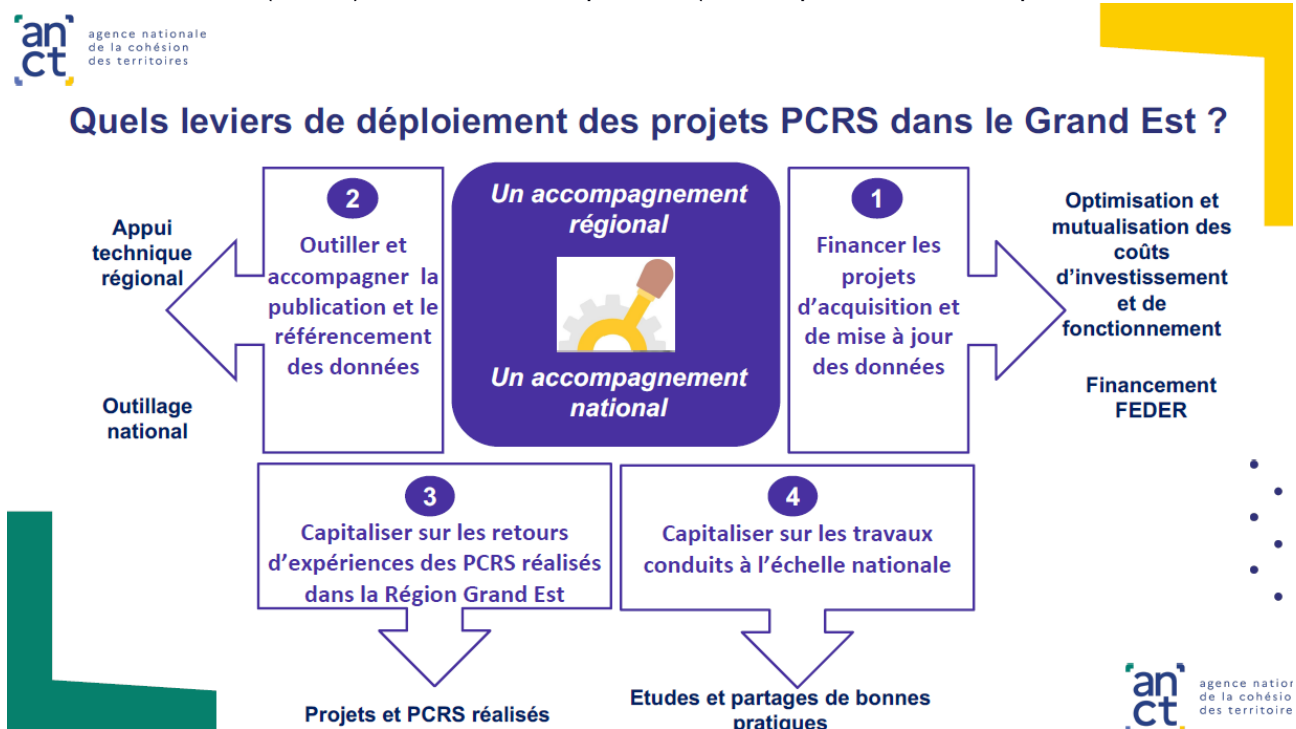
Points à retenir :

- Enedis privilégie les échelles de travail départementales,
- Enedis participe également au financement des mises à jour, notamment depuis des années avec le CRAIG, Comité Régional Auvergne-Rhône-Alpes de l'Information Géographique)
- Enedis a besoin d'acquisitions aériennes avant 2027 pour assurer le géoréférencement des réseaux souterrains. Après cette échéance, il ne sera plus possible pour ENEDIS d'investir dans les mêmes ordres de grandeur sur le PCRS

8. QUELS LEVIERS DE DEPLOIEMENT DES PCRS DANS LE GRAND EST ?

Support utilisé : DGE GT reunion_pcrs_20240614_support_ANCT_02_v01

Rosaine BUANNIC (ANCT) commente le diaporama (voir en particulier les diapos 5 à 9).



Les participants s'interrogent sur la possibilité de mutualiser les RH (avec des compétences PCRS) des syndicats d'énergie à l'échelle régionale. La Région n'a pas ce projet : la collectivité apporte déjà son soutien financier (dossier FEDER) et anime ce GT. Mais la Région ne pourrait-elle pas assurer le recrutement régional et les collectivités co-financeraient les postes ?

L'ANCT précise que le PCRS n'est pas une compétence, pour les collectivités, et les APLC ne sont pas bien définies.

Un participant apprend que le FEDER permettrait de financer des ETP. Il importe toutefois de souligner que la durée de ces ETP ne pourrait pas dépasser la durée d'un dossier FEDER.

9. LA DIVERSITE DES USAGES DU PCRS

François LACOMBE (ANCT) présente quelques usages du PCRS (au-delà des enjeux pour la réforme anti-endommagement des réseaux).

Support utilisé : DGE GT reunion_pcrs_20240614_support_ANCT_01_v01

Voir les diapos 17 à 27 et consulter <https://docs.pcrs.beta.gouv.fr/usages/les-usages-du-pcrs>

Parmi les usages, nous pouvons citer :

- Les études de gabarits routiers (voirie),
- La gestion du marquage horizontal (voirie),
- Le positionnement d'adresses,
- La connaissance des moyens de lutte contre les incendies (citernes, bassins...).

10. LE DISPOSITIF D'AIDE FEDER DE LA REGION GRAND EST

Guillaume RYCKELYNCK (DataGrandEst)

Support utilisé : DGE GT reunion_pcrs_20240614_support_FEDER_v01.

Sans reprendre l'ensemble du support, nous retiendrons **les objectifs** :

- Dynamiser l'acquisition, la production, le partage de données ouvertes,
- Faciliter la mobilisation des fonds FEDER dans le domaine de la «data».

La **diversité des projets** éligibles :

- PCRS, mais pas uniquement
- Tout projet d'acquisition ou de production de données numériques :
 - Ouvertes,
 - De référence et d'intérêt local,
 - Géographiques ou non,
 - Prioritairement référencées dans le [Socle Commun des Données Locales](#) ou sur les [schémas de Data.gouv.fr](#) Ex. : Cadastre solaire, produit à VA dérivé du LIDAR, etc.

Les **critères d'éligibilités** sont :

- Adhérer à DataGrandEst (chaque structure du groupement),
- Publier l'ensemble des données en open data (licence Etalab),
- Référencer les données sur datagrandest.fr
- Couvrir à minima un périmètre intercommunal
- Respecter les règles de communication du FEDER et de DataGrandEst
- Engager le projet après le 01/01/2021 (et avant le 31/12/2027).